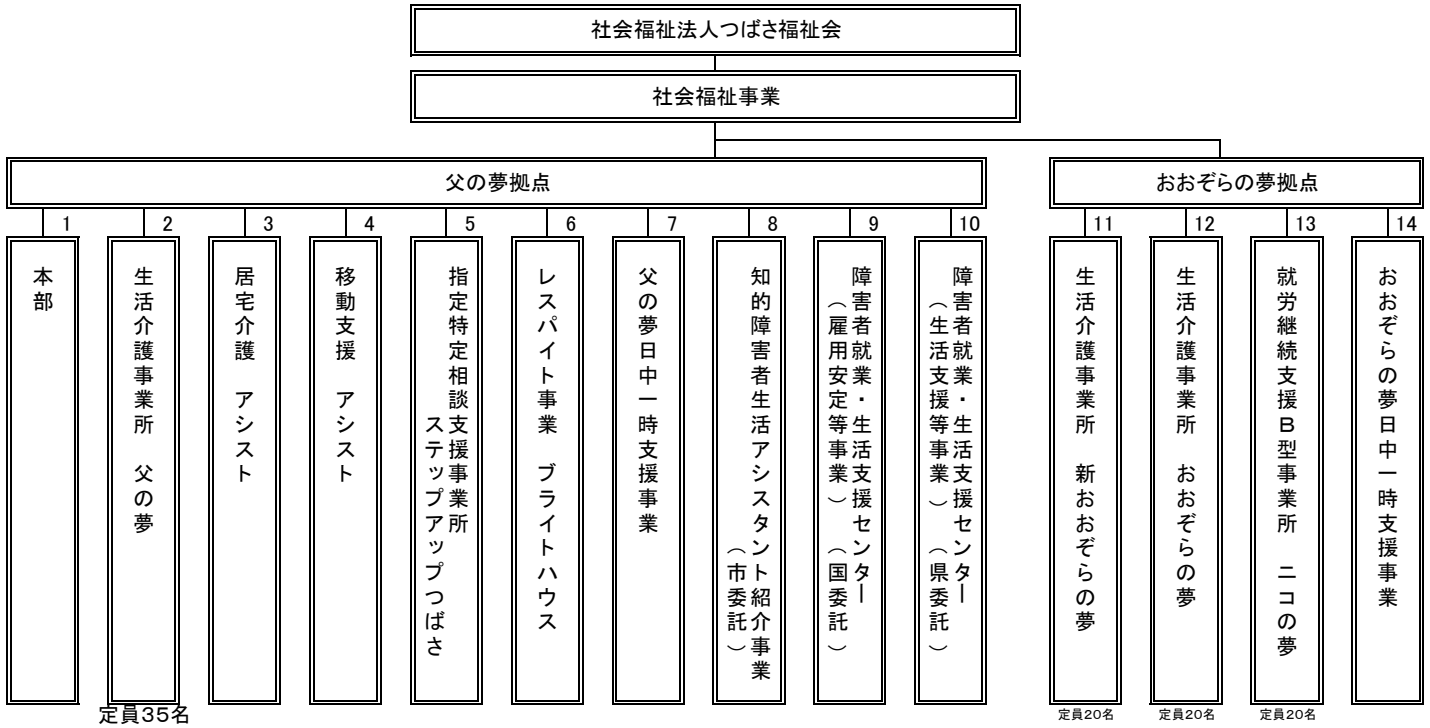


【平成29年度 社会福祉法人つばさ福祉会 決算報告】



社会福祉事業 貸借対照表 (単位:千円)

資産の部		負債の部	
科目	当年度末	科目	当年度末
流動資産	424,335	流動負債	77,959
固定資産	496,576	固定負債	40,359
基本財産	336,522	負債の部合計	118,318
その他の固定資産	160,054	純資産の部	
		基本金	77,654
		国庫補助金等特別積立金	107,465
		その他の積立金	121,174
		次期繰越活動収支差額	496,300
		純資産の部合計	802,593
資産の部合計	920,911	負債及び純資産の部合計	920,911



社会福祉事業 資金収支計算書 (単位:千円)

	法人計	父の夢拠点	おおぞらの夢拠点
事業活動収入計(1)	352,539	159,664	192,875
事業活動支出計(2)	322,612	162,599	160,013
事業活動資金収支差額 (3)=(1)-(2)	29,927	△ 2,935	32,862
施設整備等収入計(4)	1,500	1,500	0
施設整備等支出計(5)	20,480	17,230	3,250
施設整備等資金収支差額 (6)=(4)-(5)	△ 18,980	△ 15,730	△ 3,250
その他の活動収入計(7)	95,387	89,723	5,664
その他の活動支出計(8)	87,309	69,274	18,035
財務活動資金収支差額 (9)=(7)-(8)	8,078	20,449	△ 12,371
予備費(10)			
当期資金収支差額合計 (11)=3+6+9-10	19,025	1,784	17,241
前期末支払資金残高(12)	345,233	220,898	124,335
当期末支払資金残高 (11)+(12)	364,258	222,682	141,576

社会福祉事業 事業活動計算書 (単位:千円)

	法人計	父の夢拠点	おおぞらの夢拠点
サービス活動収益計(1)	338,449	151,403	187,046
サービス活動費用計(2)	329,145	165,504	163,641
サービス活動増減差額 (3)=(1)-(2)	9,304	△ 14,101	23,405
サービス活動外収益計(4)	14,089	8,260	5,829
サービス活動外費用計(5)	414	0	414
サービス活動外増減差額 (6)=(4)-(5)	13,675	8,260	5,415
経常増減差額 (7)=(3)+(6)	22,979	△ 5,841	28,820
特別収益計(8)	24,164	18,500	5,664
特別費用計(9)	24,164	7,164	17,000
特別増減差額(10)=(8)-(9)	0	11,336	△ 11,336
当期活動増減差額 (11)=(3)+(6)+(9)	22,979	5,495	17,484
前期繰越活動増減差額(12)	463,177	261,578	201,599
当期末繰越活動増減差額 (13)=(11)+(12)	486,156	267,073	219,083
基本金取崩額(14)	0	0	0
その他の積立金取崩額(15)	72,723	72,723	0
その他の積立金積立額(16)	62,580	62,580	0
次期繰越活動収支差額 (17)=13+14+15-16	496,299	277,216	219,083