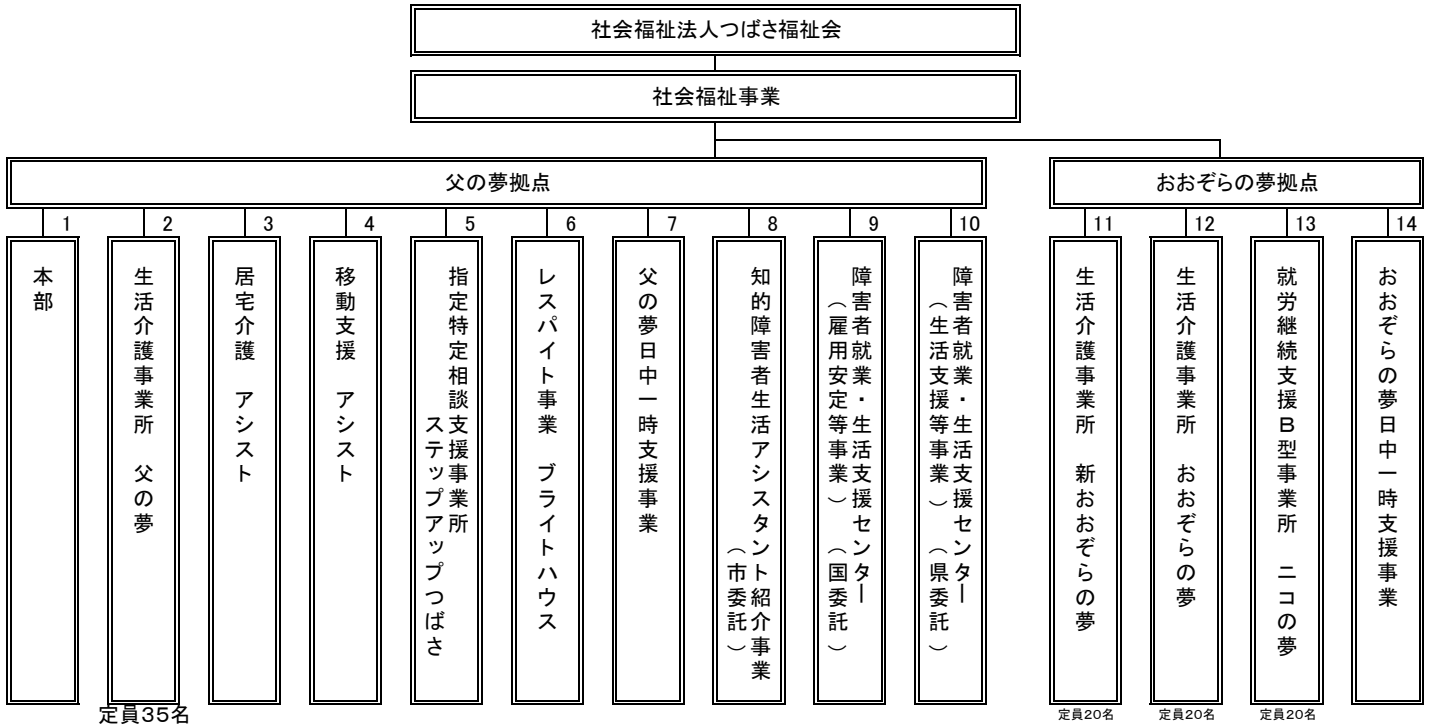


【平成30年度 社会福祉法人つばさ福祉会 決算報告】



社会福祉事業 貸借対照表 (単位:千円)

資産の部		負債の部	
科目	当年度末	科目	当年度末
流動資産	394,559	流動負債	79,090
固定資産	616,921	固定負債	128,140
基本財産	504,110	負債の部合計	207,230
その他の固定資産	112,811	純資産の部	
		基本金	77,654
		国庫補助金等特別積立金	105,284
		その他の積立金	73,247
		次期繰越活動収支差額	548,065
		純資産の部合計	804,250
資産の部合計	1,011,480	負債及び純資産の部合計	1,011,480



社会福祉事業 資金収支計算書 (単位:千円)

	法人計	父の夢拠点	おおぞらの夢拠点
事業活動収入計(1)	359,662	163,272	196,390
事業活動支出計(2)	335,510	171,567	163,943
事業活動資金収支差額 (3)=(1)-(2)	24,152	△ 8,295	32,447
施設整備等収入計(4)	93,000	93,000	0
施設整備等支出計(5)	190,899	187,649	3,250
施設整備等資金収支差額 (6)=(4)-(5)	△ 97,899	△ 94,649	△ 3,250
その他の活動収入計(7)	161,975	133,801	28,174
その他の活動支出計(8)	116,261	29,216	87,045
財務活動資金収支差額 (9)=(7)-(8)	45,714	104,585	△ 58,871
予備費(10)			
当期資金収支差額合計 (11)=3+6+9-10	△ 28,033	1,641	△ 29,674
前期末支払資金残高(12)	364,258	222,682	141,576
当期末支払資金残高 (11)+(12)	336,225	224,323	111,902

社会福祉事業 事業活動計算書 (単位:千円)

	法人計	父の夢拠点	おおぞらの夢拠点
サービス活動収益計(1)	346,719	155,891	190,828
サービス活動費用計(2)	351,647	183,985	167,662
サービス活動増減差額 (3)=(1)-(2)	△ 4,928	△ 28,094	23,166
サービス活動外収益計(4)	13,128	7,567	5,561
サービス活動外費用計(5)	366	0	366
サービス活動外増減差額 (6)=(4)-(5)	12,762	7,567	5,195
経常増減差額 (7)=(3)+(6)	7,834	△ 20,527	28,361
特別収益計(8)	117,048	88,874	28,174
特別費用計(9)	121,044	35,170	85,874
特別増減差額(10)=(8)-(9)	△ 3,996	53,704	△ 57,700
当期活動増減差額 (11)=(3)+(6)+(9)	3,838	33,177	△ 29,339
前期繰越活動増減差額(12)	496,299	277,216	219,083
当期末繰越活動増減差額 (13)=(11)+(12)	500,137	310,393	189,744
基本金取崩額(14)	0	0	0
その他の積立金取崩額(15)	47,927	47,927	0
その他の積立金積立額(16)	0	0	0
次期繰越活動収支差額 (17)=13+14+15-16	548,064	358,320	189,744