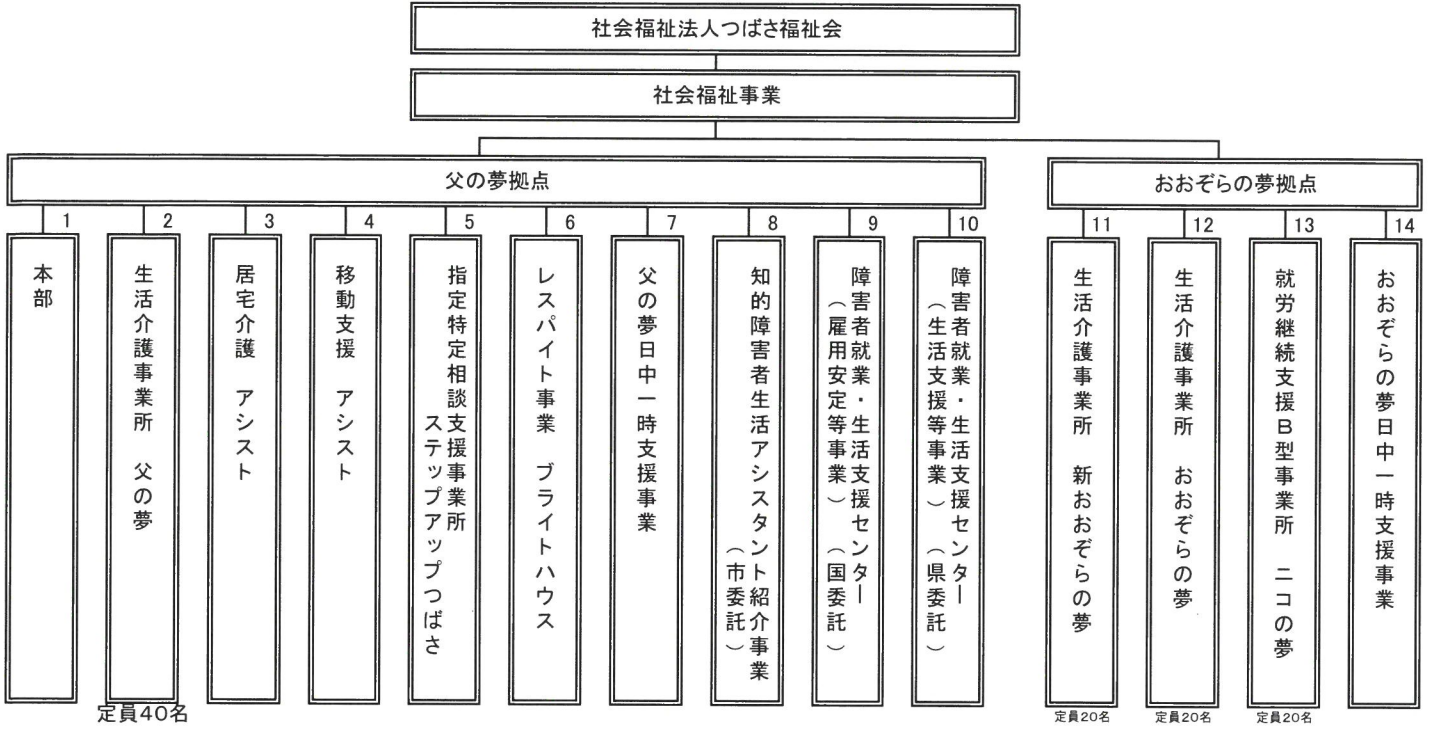


【令和3年度 社会福祉法人つばさ福祉会 決算報告】



社会福祉事業 貸借対照表 (単位:千円)

資産の部		負債の部	
科 目	当年度末	科 目	当年度末
流動資産	254,004	流動負債	72,673
固定資産	767,369	固定負債	110,445
基本財産	480,874	負債の部合計	183,118
その他の固定資産	286,495	純資産の部	
		基本金	77,654
		国庫補助金等特別積立金	91,395
		その他の積立金	184,172
		次期繰越活動収支差額	485,034
		純資産の部合計	838,255
資産の部合計	1,021,373	負債及び純資産の部合計	1,021,373



社会福祉事業 資金収支計算書 (単位:千円)

	法人計	父の夢拠点	おおぞらの夢拠点
事業活動収入計(1)	416,798	196,374	220,424
事業活動支出計(2)	374,881	198,405	176,476
事業活動資金収支差額 (3)=(1)-(2)	41,917	△ 2,031	43,949
施設整備等収入計(4)	860	0	860
施設整備等支出計(5)	59,432	55,034	4,398
施設整備等資金収支差額 (6)=(4)-(5)	△ 58,572	△ 55,034	△ 3,538
その他の活動収入計(7)	214,999	214,224	775
その他の活動支出計(8)	298,509	173,416	125,093
財務活動資金収支差額 (9)=(7)-(8)	△ 83,510	40,808	△ 124,318
予備費(10)			
当期資金収支差額合計 (11)=3+6+9-10	△ 100,165	△ 16,257	△ 83,908
前期末支払資金残高(12)	306,822	155,465	151,356
当期末支払資金残高 (11)+(12)	206,657	139,209	67,448

社会福祉事業 事業活動計算書 (単位:千円)

	法人計	父の夢拠点	おおぞらの夢拠点
サービス活動収益計(1)	403,901	188,897	215,004
サービス活動費用計(2)	392,745	210,444	182,302
サービス活動増減差額 (3)=(1)-(2)	11,156	△ 21,547	32,703
サービス活動外収益計(4)	12,897	7,477	5,420
サービス活動外費用計(5)	670	451	219
サービス活動外増減差額 (6)=(4)-(5)	12,227	7,026	5,201
経常増減差額 (7)=(3)+(6)	23,383	△ 14,520	37,903
特別収益計(8)	125,635	124,000	1,635
特別費用計(9)	125,635	775	124,860
特別増減差額(10)=(8)-(9)	△ 0	123,225	△ 123,225
当期活動増減差額 (11)=(3)+(6)+(9)	23,383	108,705	△ 85,322
前期繰越活動増減差額(12)	542,956	293,114	249,843
当期末繰越活動増減差額 (13)=(11)+(12)	566,339	401,818	164,521
基本金取崩額(14)	0	0	0
その他の積立金取崩額(15)	90,224	90,224	0
その他の積立金積立額(16)	171,529	171,529	0
次期繰越活動収支差額 (17)=13+14+15-16	485,034	320,514	164,521

財 産 目 録

令和 4年 3月31日 現在

(単位:円)

貸借対照表科目	場所・物量等	取得年度	使用目的等	取得価額	減価償却累計額	貸借対照表価額
I 資産の部						
1 流動資産						
現金預金						
現金	(父の夢) 現金手許有高	—	運転資金として	—	—	39,332
現金	(おおぞらの夢) 現金手許有高	—	運転資金として	—	—	47,341
現金	(新おおぞらの夢) 現金手許有高	—	運転資金として	—	—	45,802
現金	(ニコの夢) 現金手許有高	—	運転資金として	—	—	20,000
普通預金	(本部) 東邦銀行方木田支店 174583	—	運転資金として	—	—	20,789,390
普通預金	(父の夢) 東邦銀行方木田支店 359311	—	運転資金として	—	—	18,703,383
普通預金	(移動アシスト) 東邦銀行方木田支店 318453	—	運転資金として	—	—	1,926,812
普通預金	(ブライトハウス) 東邦銀行方木田支店 278206	—	運転資金として	—	—	2,402,573
普通預金	(父の夢日中一時) 東邦銀行方木田支店 318461	—	運転資金として	—	—	673,622
普通預金	(生活アシスタント) 東邦銀行方木田支店 243941	—	運転資金として	—	—	463,593
普通預金	(支援センター(雇用)) 東邦銀行方木田支店 347178	—	運転資金として	—	—	3,125,232
普通預金	(支援センター(生活)) 東邦銀行方木田支店 347194	—	運転資金として	—	—	4,161,760
普通預金	(ステップアップつばさ) 東邦銀行方木田支店 368426	—	運転資金として	—	—	1,575,796
普通預金	(おおぞらの夢) 東邦銀行平野支店 287539	—	運転資金として	—	—	8,262,702
普通預金	(新おおぞらの夢) 東邦銀行平野支店 272051	—	運転資金として	—	—	5,970,139
普通預金	(ニコの夢) 東邦銀行平野支店 299090	—	運転資金として	—	—	11,134,553
普通預金	(ニコの夢授産) 東邦銀行平野支店 299308	—	運転資金として	—	—	4,706,802
普通預金	(おおぞらの夢日中一時) 東邦銀行平野支店 314935	—	運転資金として	—	—	1,086,148
普通預金(福銀)	(本部) 福島銀行福島西支店 1071147	—	運転資金として	—	—	6,715,588
普通預金(信金)	(本部) 福島信用金庫吉井田支店 0300653	—	運転資金として	—	—	5,256,198
普通預金(福島銀行建設仮勘定)	(本部) 福島銀行福島西支店 1082807	—	建設資金として	—	—	26,767,696
	小計					123,874,462
事業未収金	本部	—	支援センター運転資金差額他として	—	—	35,702,207
	父の夢	—	介護給付費収入他として	—	—	21,302,755
	移動アシスト	—	受託事業収入他として	—	—	278,200
	ステップアップつばさ	—	サービス計画等作成収入他として	—	—	564,450
	ブライトハウス	—	利用料収入他として	—	—	96,260
	父の夢日中一時	—	受託事業収入他として	—	—	607,895
	支援センター(雇用)	—	委託費他として	—	—	30,221,671
	支援センター(生活)	—	通信運搬費他として	—	—	13,007
	おおぞらの夢	—	介護給付費収入他として	—	—	16,385,941
	新おおぞらの夢	—	介護給付費収入他として	—	—	15,879,896
	ニコの夢	—	訓練等給付費他として	—	—	6,394,100
	おおぞらの夢日中一時	—	受託事業収入他として	—	—	895,010
	小計					128,341,392
原材料前払金	ニコの夢	—	授産パン工房材料代として	—	—	10,492
	本部	—	永年勤続表彰費他として	—	—	923,760
	父の夢	—	PCセキュリティ保守料4月分他として	—	—	480,140
	支援センター雇用	—	家賃代として	—	—	208,175
	支援センター生活	—	家賃代として	—	—	59,125
	おおぞらの夢	—	火災共済掛金代他として	—	—	30,895
	新おおぞらの夢	—	火災共済掛金代他として	—	—	30,895
	ニコの夢	—	火災共済掛金代他として	—	—	44,690
	小計					1,777,680
	流動資産合計					254,004,026
2 固定資産						

財 産 目 録

令和 4年 3月31日 現在

(単位:円)

貸借対照表科目	場所・物量等	取得年度	使用目的等	取得価額	減価償却累計額	貸借対照表価額
(1) 基本財産						
土地	(父の夢拠点) 福島市八木田字並柳41番の3 他	—	第2種社会福祉事業である、父の夢施設等に使用	—	—	87,357,040
	(おおぞらの夢拠点) 福島市南矢野目字桜内30番の7	—	第2種社会福祉事業である、ニコの夢施設等に使用	—	—	48,948,693
	小計					136,305,733
建物	(父の夢拠点) 福島市八木田字並柳41番の3	1996年度	第2種社会福祉事業である、父の夢施設等に使用	130,392,070	75,588,452	54,803,618
	(父の夢拠点) 福島市八木田字並柳41番の3 (増築)	2018年度	第2種社会福祉事業である、父の夢施設等に使用	153,889,199	16,218,375	137,670,824
	(父の夢拠点) 福島市八木田字並柳41番の3 (改修)	2020年度	第2種社会福祉事業である、父の夢施設等に使用	9,006,545	955,438	8,051,107
	(おおぞらの夢拠点) 福島市南矢野目字桜内前6番9他	2005年度	第2種社会福祉事業である、おおぞらの夢施設等に使用	184,996,468	48,485,287	136,511,181
	(おおぞらの夢拠点) 福島市南矢野目字桜内前6番9	2019年度	第2種社会福祉事業である、おおぞらの夢施設等に使用	4,882,065	842,127	4,039,938
	(おおぞらの夢拠点) 福島市南矢野目字桜内前6番9	2020年度	第2種社会福祉事業である、おおぞらの夢施設等に使用	3,930,667	438,921	3,491,746
	小計					
基本財産合計						480,874,147
(2) その他の固定資産						
構築物	(父の夢拠点) 福島市八木田字並柳41番の3	—	第2種社会福祉事業である、父の夢施設等に使用	4,105,753	3,387,096	718,657
	(おおぞらの夢拠点) 福島市南矢野目字桜内前6番の9	—	第2種社会福祉事業である、おおぞらの夢施設等に使用	241,877	241,874	3
	小計					718,660
車輛運搬具	(父の夢拠点) ホンダN-BOX他10台	—	利用者活動用	31,143,483	28,928,261	2,215,222
	(おおぞらの夢拠点) 日産セレナ他10台	—	利用者活動用	33,676,112	26,696,230	6,979,882
	小計					9,195,104
器具及び備品	(父の夢拠点) 手動式入浴リフト他	—	第2種社会福祉事業である、父の夢施設等に使用	14,707,826	9,427,574	5,280,252
	(おおぞらの夢拠点) 耐火金庫他	—	第2種社会福祉事業である、おおぞらの夢施設等に使用	14,439,299	10,086,968	4,352,331
	小計					9,632,583
建設仮勘定	(父の夢拠点) 福島市飯坂町平野南中屋敷6番3	—	1年後に開設する第2種社会福祉事業のための費用等	55,261,610	—	55,261,610
	(父の夢拠点) 電話加入権他	—	第2種社会福祉事業である、父の夢施設等に使用	—	—	395,720
	(おおぞらの夢拠点) 下水道受益者負担金	—	第2種社会福祉事業である、おおぞらの夢施設等に使用	—	—	589,660
	小計					985,380
退職給付引当資産	(父の夢拠点) 東邦銀行方木田支店	—	職員退職給付金のために積立している (県社協)	—	—	14,367,145
	(おおぞらの夢拠点) 東邦銀行平野支店	—	職員退職給付金のために積立している (県社協)	—	—	11,657,595
	小計					26,024,740
長期前払費用	(父の夢拠点) N-BOXリサイクル預託金	—	利用者活動費用	—	—	8,110
	(おおぞらの夢拠点) セレナリサイクル委託金	—	利用者活動費用	—	—	20,980
	小計					29,090
人件費積立資産	(本部) 定期預金 福島銀行福島西支店	—	将来における人件費の目的のために積立している	—	—	873,000
	(本部) 定期預金 福島信用金庫吉井田支店	—	将来における人件費の目的のために積立している	—	—	45,468,000
	小計					46,341,000
修繕積立資産	(本部) 定期預金 福島銀行福島西支店	—	将来における修繕費の目的のために積立している	—	—	22,120,000
備品等購入積立資産	(本部) 定期預金 福島銀行福島西支店	—	将来における備品等購入の目的のために積立	—	—	15,711,000
建設積立資産	(本部) 定期預金 福島銀行福島西支店	—	将来における建設費の目的のために積立している	—	—	100,000,000
差入保証金	支援センター雇用	—	福島八木田ビル104・105・106・107号室 家賃保証金	—	—	476,000
その他の固定資産合計						286,495,167
固定資産合計						767,369,314
資産合計						1,021,373,340
II 負債の部						
1 流動負債						
事業未払金	(本部) ホームページ更新料他	—		—	—	13,986
	(父の夢) 3月分社会保険料他	—		—	—	6,575,831
	(移動アシスト) 3月分携帯電話料金他	—		—	—	16,806
	(ステップアップつばさ) 3月分燃料費他	—		—	—	10,483
	(ブライトハウス) 3月分水道光熱費他	—		—	—	3,770

財 産 目 録

令和 4年 3月31日 現在

(単位:円)

貸借対照表科目	場所・物量等	取得年度	使用目的等	取得価額	減価償却累計額	貸借対照表価額	
その他の未払金 1年以内返済予定設備資金借入金	(父の夢日中一時) 3月分職員手当	—		—	—	1,800	
	(生活アシスタント) 3月分手数料他	—		—	—	463,593	
	(支援センター(雇用)) 3月分通信運搬費他	—		—	—	32,263,250	
	(支援センター(生活)) 3月分通信運搬費	—		—	—	3,823,543	
	(おおぞらの夢) 3月分水道光熱費他	—		—	—	1,768,715	
	(新おおぞらの夢) 3月分水道光熱費他	—		—	—	919,334	
	(おおぞらの夢日中一時) 3月分スタッフ手当他	—		—	—	1,800	
	(ニコの夢) 3月分水道光熱費他	—		—	—	524,881	
	小計						46,387,792
	未払消費税等						907,500
(父の夢) 設備資金借入金: 福祉医療機構						4,716,000	
(おおぞらの夢) 設備資金借入金: 福祉医療機構						3,250,000	
小計						7,966,000	
預り金 前受金 賞与引当金	(父の夢) 応研サーバーレンタル料他	—		—	—	38,185	
	電柱敷地代(R4年度)(R5年度)	—		—	—	3,000	
	(父の夢拠点) 賞与引当金	—		—	—	8,908,000	
	(おおぞらの夢拠点) 賞与引当金	—		—	—	8,463,000	
小計						17,371,000	
流動負債合計						72,673,477	
2 固定負債							
設備資金借入金	(父の夢) 独立行政法人福祉医療機構	—		—	—	74,670,000	
	(おおぞらの夢) 独立行政法人福祉医療機構	—		—	—	9,750,000	
小計						84,420,000	
退職給付引当金	(父の夢拠点) 退職給付引当金	—		—	—	14,367,145	
	(おおぞらの夢拠点) 退職給付引当金	—		—	—	11,657,595	
小計						26,024,740	
固定負債合計						110,444,740	
負債合計						183,118,217	
差引純資産						838,255,123	